



commosa construcciones móviles y modulares

catálogo de productos

800 266 6672

www.commosa.com.mx

cocina comedor 8' x 32'

2.44 x 9.75 mts

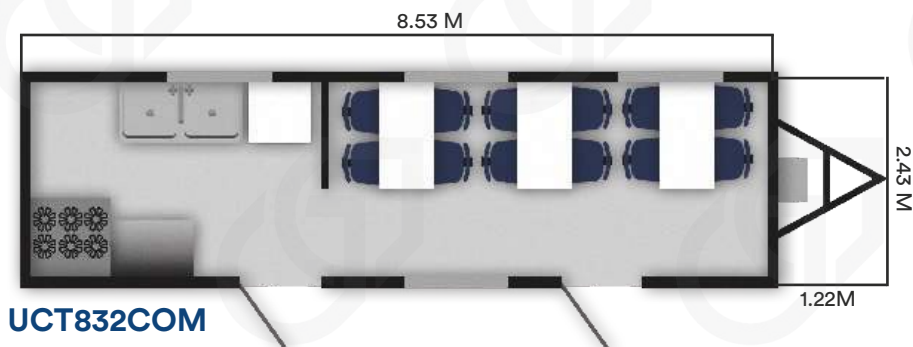


9 — cocina / comedores

El servicio de alimentación al personal en campo siempre ha sido difícil de solucionar. Para estas situaciones, el comedor móvil 8'x32' es lo más recomendable ya que cuenta con cocina integral totalmente equipada y con capacidad para alojar hasta 12 comensales.



1 — plano



2 — especificaciones

Chasis

Estructura de acero IPR.
Tirón fijo de acero con sistema de nivelación mecánico.
Un eje sencillo y un eje con freno con rin.

Aislamiento

Aislamiento térmico y acústico de fibra de vidrio en paredes y techos, acorde a la norma americana que regula este producto.

Puertas y ventanas

Ventanas de aluminio natural.
Puerta exterior con marco perimetral de aluminio y doble cerradura.

Acabados

Madera estufada canadiense con herrajes de sujeción a extremos acorde a la norma americana que regula este producto.
Muro interior en panel de vinil, liner panel en área de cocina y exterior en cubierta de acero.
Piso antiderrapante.
Techo interior en panel de yeso.
Recubrimiento exterior de techo en lámina de acero totalmente sellado e impermeabilizado.

3 — equipamiento

Aire acondicionado
Persianas
Contactos 110V
Salida de voz y datos
Detector de humo
Extintidor
+ Estufa industrial
+ Campana industrial
+ Mesa de trabajo
+ Tarja de acero
+ Sillas plegables
+ Mesas
+ Refrigerador
+ Extractor centrífugo

+Opcionales

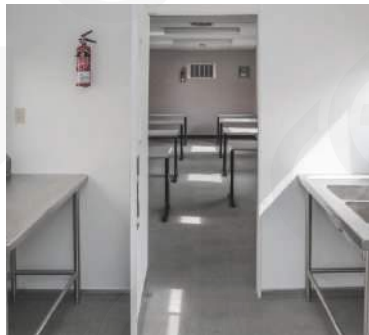
cocina comedor 10' x 48'

3.05 x 14.63 mts

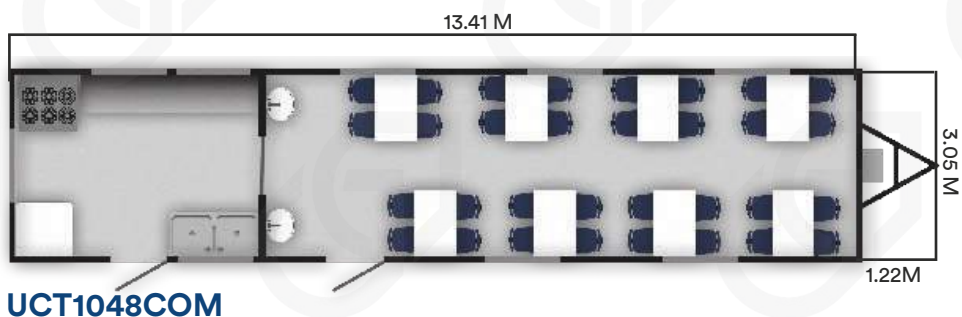


9 — cocina / comedores

Para brindar el servicio de preparación de alimentos al personal que labora en campo, COMMOSA ha desarrollado el módulo cocina/comedor 10'x48'. Tiene capacidad para atender hasta 32 personas además de contar con una cocina totalmente equipada.



1 — plano



2 — especificaciones

Chasis

Estructura de acero IPR.
Tirón desmontable de acero con sistema de nivelación mecánico.
Un eje sencillo y un eje con freno con rin.

Aislamiento

Aislamiento térmico y acústico de fibra de vidrio en paredes y techos, acorde a la norma americana que regula este producto.

Puertas y ventanas

Ventanas de aluminio natural.
Puerta exterior con marco perimetral de aluminio y doble cerradura.
Puerta interior abatible.

Acabados

Madera estufada canadiense con herrajes de sujeción a extremos acorde a la norma americana que regula este producto.
Muro interior en panel de vinil, liner panel en área de cocina y exterior en cubierta de acero.
Piso antiderrapante.
Techo interior en panel de yeso.
Recubrimiento exterior de techo en lámina de acero totalmente sellado e impermeabilizado.

3 — equipamiento

Aire acondicionado
Persianas
Contactos 110v
Salida de voz y datos
Detector de humo
Extintidor
+ Estufa industrial
+ Campana industrial
+ Mesa de trabajo
+ Tarja de acero
+ Sillas plegables
+ Mesas
+ Refrigerador
+ Extractor centrífugo